

# La situation du budget de l'État

**Au 31 juillet 2018**

Adresses Internet : <http://www.economie.gouv.fr/situation-mensuelle-budgetaire-au-31-juillet-2018>

Ou : <http://www.performance-publique.budget.gouv.fr/ressources-documentaires/documentation-budgetaire/la-situation-mensuelle-du-budget-de-letat.html>

**Solde** Le solde général d'exécution au 31 juillet 2018 s'établit à -82,8 Md€ contre -83,8 Md€ à fin juillet 2017, soit une amélioration de 1,1 Md€.

**Dépenses** Les dépenses du budget général atteignent 205,0 Md€ contre 200,7 Md€ au 31 juillet 2017, tandis que les prélèvements sur recettes s'établissent à 34,1 Md€ contre 36,2 Md€ au 31 juillet 2017.

**Recettes** Au 31 juillet 2018, les recettes du budget général (nettes des remboursements et dégrèvements) s'établissent à 182,1 Md€ contre 181,7 Md€ à fin juillet 2017.

## Solde (hors FMI)

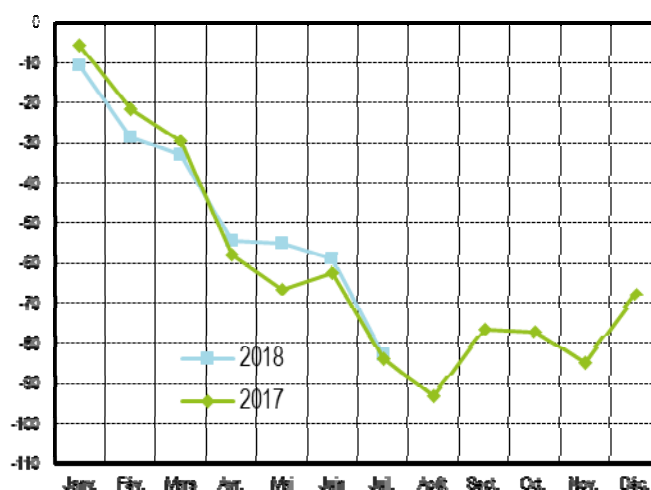
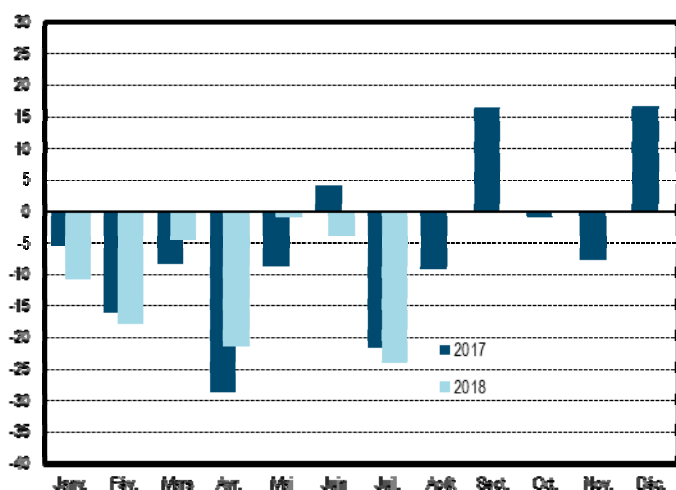
en millions d'euros	2016	2017	Niveau à la fin juillet			juillet 18 / juillet 17
			2016	2017	2018	
<b>Solde du budget général</b>	-75 851	-73 348	-50 736	-55 172	-57 005	
Dépenses (budget général et prélèvements sur recettes)	379 818	386 935	228 181	236 874	239 115	0,9%
Recettes (nettes des remboursements et dégrèvements)	303 967	313 587	177 444	181 702	182 109	0,2%
<b>Solde des comptes spéciaux</b>	6 795	5 530	-30 109	-28 671	-25 752	
<i>dont avances aux collectivités territoriales</i>	1 381	161	-25 679	-25 747	-26 047	
<b>Solde des budgets annexes*</b>	-	150	-	-	-	
<b>Solde général d'exécution</b>	-69 056	-67 668	-80 845	-83 843	-82 758	

\* Le solde général d'exécution présenté dans la loi de règlement pour 2017 intègre désormais le solde des deux budgets annexes.

## Solde d'exécution (en milliards d'euros)

valeurs mensuelles

cumul depuis le début de l'année



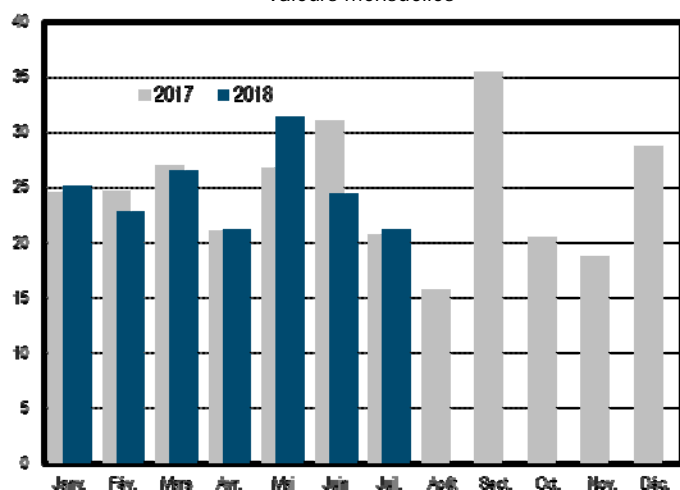
# Recettes (nettes des remboursements & dégrèvements)

en millions d'euros	Exécution	LFI	Niveaux à la fin juillet		Variations à la fin juillet	
	2017	2018	2017	2018	Périmètre courant	Périmètre constant
<b>Recettes fiscales - nettes <sup>(1)</sup></b>	<b>295 633</b>	<b>286 605</b>	<b>176 103</b>	<b>173 056</b>	<b>-1,7%</b>	<b>-1,8%</b>
Impôt sur le revenu – net <sup>(2)</sup>	73 020	72 550	47 145	47 872	1,5%	1,5%
Impôt sur les sociétés – net <sup>(1)(3)</sup>	35 715	25 869	9 583	7 675	-19,9%	-19,9%
Taxe intérieure de consommation sur les produits énergétiques (TICPE)	11 114	13 566	5 831	6 651	14,1%	21,8%
Taxe sur la valeur ajoutée (TVA) – nette <sup>(1)</sup>	152 419	154 564	89 629	90 726	1,2%	2,8%
Autres recettes fiscales – nettes <sup>(1)</sup>	23 365	20 057	23 916	20 131	-15,8%	-22,2%
<b>Recettes non fiscales</b>	<b>13 818</b>	<b>13 232</b>	<b>3 375</b>	<b>7 317</b>	<b>116,8%</b>	<b>116,8%</b>
<b>Recettes du budget général (hors fonds de concours)</b>	<b>309 451</b>	<b>299 837</b>	<b>179 478</b>	<b>180 373</b>	<b>0,5%</b>	<b>0,4%</b>
Fonds de concours	4 136	3 332	2 224	1 737	-21,9%	-21,9%
<b>Recettes du budget général (yc fonds de concours)</b>	<b>313 587</b>	<b>303 169</b>	<b>181 702</b>	<b>182 109</b>	<b>0,2%</b>	<b>0,1%</b>

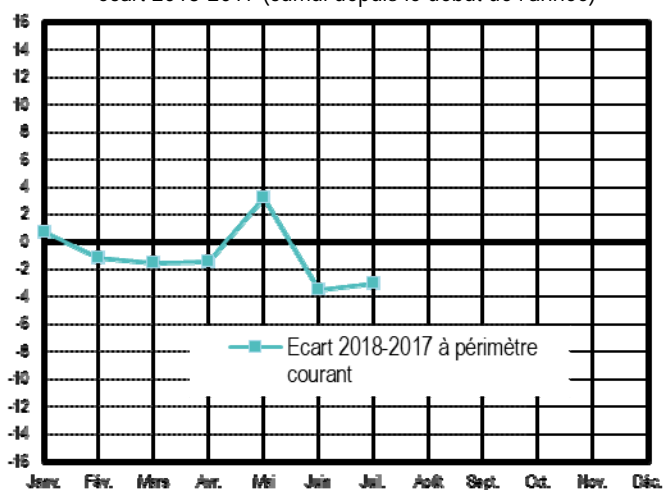
(1) Recettes nettes des remboursements et des dégrèvements ; (2) Recettes d'impôt sur le revenu nettes des remboursements et des dégrèvements ; (3) Hors CSB

## Recettes fiscales nettes (en milliards d'euros)

valeurs mensuelles

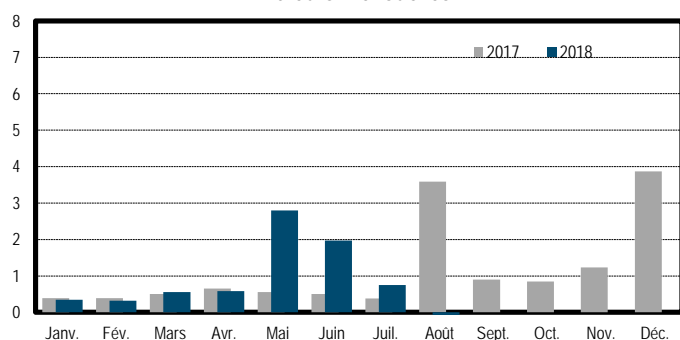


écart 2018-2017 (cumul depuis le début de l'année)

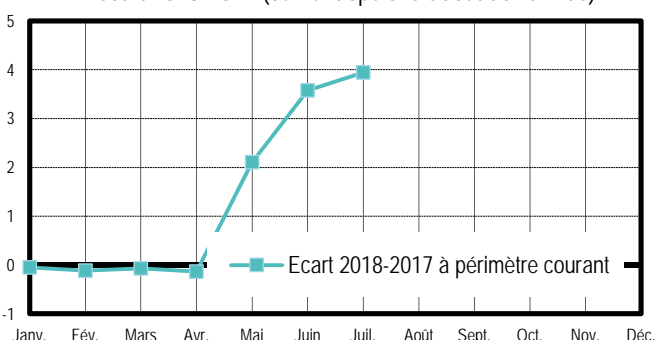


## Recettes non fiscales (en milliards d'euros)

valeurs mensuelles



écart 2018-2017 (cumul depuis le début de l'année)



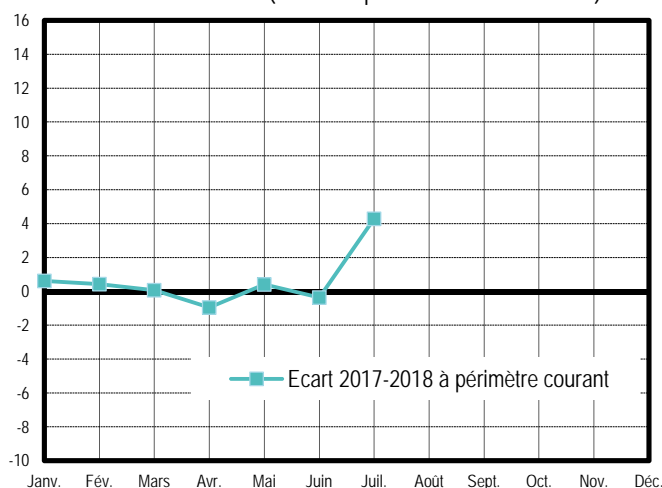
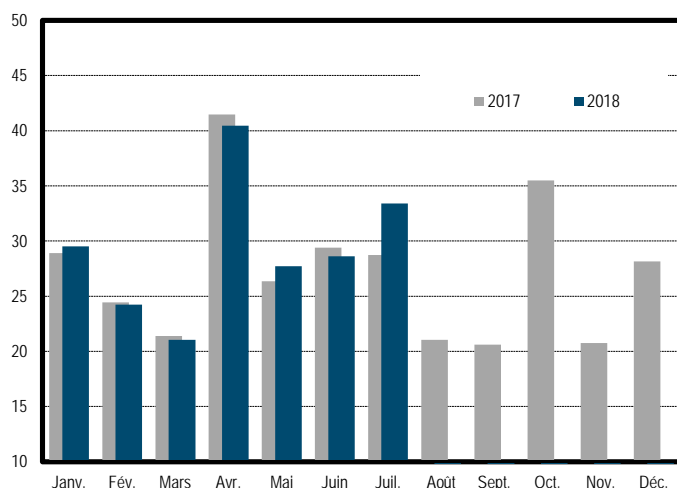
## Dépenses (hors remboursements & dégrèvements)

en millions d'euros	Exécution	Niveaux à la fin juillet		Variations à la fin juillet	
	2017	2017	2018	Périmètre courant	Périmètre constant
Dotation des pouvoirs publics	991	991	992	0,1%	0,1%
Dépenses de personnel	127 612	74 963	76 236	1,7%	1,7%
Dépenses de fonctionnement <sup>(1)</sup>	53 807	35 153	35 784	1,8%	1,1%
Charges de la dette de l'État	41 697	25 505	26 423	3,6%	3,6%
Dépenses d'investissement	11 124	6 815	7 134	4,7%	4,7%
Dépenses d'intervention	90 062	56 239	57 456	2,2%	1,6%
Dépenses d'opérations financières	1 481	1 029	952	-7,5%	-7,5%
<b>Dépenses du budget général <sup>(1)</sup></b>	<b>326 775</b>	<b>200 695</b>	<b>204 978</b>	<b>2,1%</b>	<b>1,9%</b>
Prélèvement sur recettes au profit des collectivités territoriales	43 781	25 522	22 336	-12,5%	-3,8%
Prélèvement sur recettes au profit de l'Union européenne	16 380	10 656	11 800	10,7%	10,7%
<b>Prélèvements sur recettes</b>	<b>60 161</b>	<b>36 179</b>	<b>34 137</b>	<b>-5,6%</b>	<b>0,8%</b>
<b>Dépenses du budget général et prélèvements sur recettes</b>	<b>386 935</b>	<b>236 874</b>	<b>239 115</b>	<b>0,9%</b>	<b>1,7%</b>

### Dépenses du budget général (en milliards d'euros)

valeurs mensuelles

écart 2018-2017 (cumul depuis le début de l'année)



en millions d'euros	2016			2017			2018
	LFI	LFR	EXE	LFI	LFR2	EXE	LFI
<b>Dépenses</b>	<b>380 781</b>	<b>381 180</b>	<b>379 818</b>	<b>385 530</b>	<b>388 034</b>	<b>386 935</b>	<b>389 871</b>
Prélèvements sur recettes	67 474	65 497	65 457	63 064	60 796	60 161	60 259
Dépenses du budget général	313 307	315 682	314 361	322 466	327 238	326 775	329 612
- dont dépenses financées hors fonds de concours	309 736	312 111	310 729	318 536	323 308	322 638	326 280
<b>Recettes</b>	<b>307 080</b>	<b>305 405</b>	<b>303 967</b>	<b>310 783</b>	<b>308 692</b>	<b>313 587</b>	<b>303 169</b>
Recettes fiscales nettes	287 861	285 293	284 097	292 348	291 322	295 633	286 605
Recettes non fiscales	15 648	16 542	16 238	14 505	13 440	13 818	13 232
Fonds de concours	3 571	3 571	3 632	3 930	3 930	4 136	3 332
<b>Solde des comptes spéciaux</b>	<b>1 387</b>	<b>5 813</b>	<b>6 795</b>	<b>5 412</b>	<b>5 209</b>	<b>5 530</b>	<b>1 021</b>
Dont avances aux collectivités territoriales	827	827	1 381	437	911	161	489
<b>Solde des budgets annexes*</b>	<b>15</b>	<b>15</b>	<b>-</b>	<b>15</b>	<b>25</b>	<b>150</b>	<b>8</b>
<b>Solde général d'exécution</b>	<b>-72 299</b>	<b>-69 947</b>	<b>-69 056</b>	<b>-69 320</b>	<b>-74 107</b>	<b>-67 668</b>	<b>-85 673</b>
<i>Pour mémoire : remboursements et dégrèvements</i>	<i>100 164</i>	<i>104 757</i>	<i>103 326</i>	<i>108 834</i>	<i>113 282</i>	<i>112 573</i>	<i>119 968</i>

\*Le solde général d'exécution présenté dans la loi de règlement pour 2017 intègre désormais le solde des deux budgets annexes.