

# La situation du budget de l'État

**Au 30 septembre 2018**

Adresses Internet : <http://www.economie.gouv.fr/situation-mensuelle-budgetaire-au-30-septembre-2018>

Ou : <http://www.performance-publique.budget.gouv.fr/ressources-documentaires/documentation-budgetaire/la-situation-mensuelle-du-budget-de-letat.html>

**Solde** Le solde général d'exécution au 30 septembre 2018 s'établit à -87,1 Md€ contre -76,3 Md€ à fin septembre 2017.

**Dépenses** Les dépenses du budget général atteignent 246,5 Md€ contre 242,4 Md€ au 30 septembre 2018, tandis que les prélèvements sur recettes s'établissent à 44,5 Md€ contre 45,6 Md€ au 30 septembre 2017.

**Recettes** Au 30 septembre 2018, les recettes du budget général (nettes des remboursements et dégrèvements) s'établissent à 231,9 Md€ contre 238,3 Md€ à fin septembre 2017.

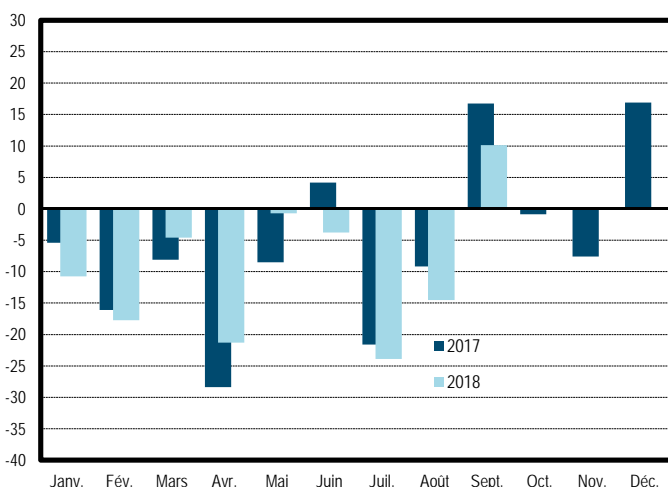
## Solde (hors FMI)

| en millions d'euros                                    | 2016           | 2017           | Niveau à la fin septembre |                |                | septembre 18 / septembre 17 |
|--|----------------|----------------|---------------------------|----------------|----------------|-----------------------------|
|  |                |                | 2016                      | 2017           | 2018           |                             |
| <b>Solde du budget général</b>                         | <b>-75 851</b> | <b>-73 348</b> | <b>-48 342</b>            | <b>-49 644</b> | <b>-59 130</b> |                             |
| Dépenses (budget général et prélèvements sur recettes) | 379 818        | 386 935        | 277 351                   | 287 921        | 291 011        | 1,1%                        |
| Recettes (nettes des remboursements et dégrèvements)   | 303 967        | 313 587        | 229 009                   | 238 278        | 231 881        | -2,7%                       |
| <b>Solde des comptes spéciaux</b>                      | <b>6 795</b>   | <b>5 530</b>   | <b>-34 675</b>            | <b>-26 620</b> | <b>-28 013</b> |                             |
| <i>dont avances aux collectivités territoriales</i>    | <i>1 381</i>   | <i>161</i>     | <i>-28 624</i>            | <i>-28 944</i> | <i>-26 983</i> |                             |
| <b>Solde des budgets annexes*</b>                      | <b>-</b>       | <b>150</b>     | <b>-</b>                  | <b>-</b>       | <b>-</b>       |                             |
| <b>Solde général d'exécution</b>                       | <b>-69 056</b> | <b>-67 668</b> | <b>-83 017</b>            | <b>-76 264</b> | <b>-87 143</b> |                             |

\* Le solde général d'exécution présenté dans la loi de règlement pour 2017 intègre désormais le solde des deux budgets annexes.

## Solde d'exécution (en milliards d'euros)

valeurs mensuelles



cumul depuis le début de l'année



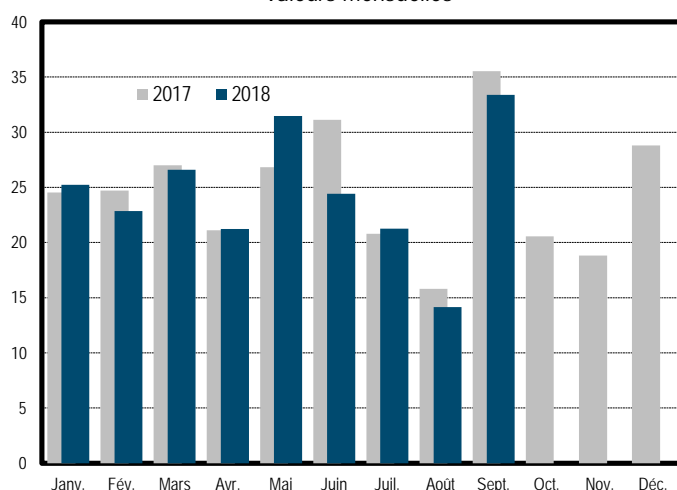
# Recettes (nettes des remboursements & dégrèvements)

| en millions d'euros   | Exécution      | LFI            | Niveaux à la fin septembre |                | Variations à la fin septembre |                    |
|---|----------------|----------------|----------------------------|----------------|-------------------------------|--------------------|
|   | 2017           | 2018           | 2017                       | 2018           | Périmètre courant             | Périmètre constant |
| <b>Recettes fiscales - nettes <sup>(1)</sup></b>                      | <b>295 633</b> | <b>286 605</b> | <b>227 447</b>             | <b>220 608</b> | <b>-3,0%</b>                  | <b>-3,1%</b>       |
| Impôt sur le revenu – net <sup>(2)</sup>                              | 73 020         | 72 550         | 59 420                     | 59 436         | 0,0%                          | 0,0%               |
| Impôt sur les sociétés – net <sup>(1)(3)</sup>                        | 35 715         | 25 869         | 18 472                     | 15 023         | -18,7%                        | -18,7%             |
| Taxe intérieure de consommation sur les produits énergétiques (TICPE) | 11 114         | 13 566         | 7 493                      | 8 874          | 18,4%                         | 26,4%              |
| Taxe sur la valeur ajoutée (TVA) – nette <sup>(1)</sup>               | 152 419        | 154 564        | 113 471                    | 115 809        | 2,1%                          | 3,7%               |
| Autres recettes fiscales – nettes <sup>(1)</sup>                      | 23 365         | 20 057         | 28 591                     | 21 465         | -24,9%                        | -31,0%             |
| <b>Recettes non fiscales</b>  | <b>13 818</b>  | <b>13 232</b>  | <b>7 865</b>               | <b>8 200</b>   | <b>4,3%</b>                   | <b>4,3%</b>        |
| <b>Recettes du budget général (hors fonds de concours)</b>            | <b>309 451</b> | <b>299 837</b> | <b>235 312</b>             | <b>228 808</b> | <b>-2,8%</b>                  | <b>-2,9%</b>       |
| Fonds de concours   | 4 136          | 3 332          | 2 966                      | 3 074          | 3,6%                          | 3,6%               |
| <b>Recettes du budget général (yc fonds de concours)</b>              | <b>313 587</b> | <b>303 169</b> | <b>238 278</b>             | <b>231 881</b> | <b>-2,7%</b>                  | <b>-2,8%</b>       |

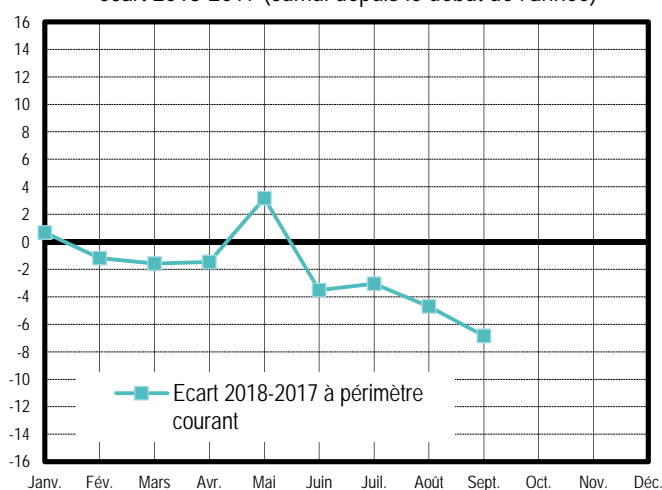
(1) Recettes nettes des remboursements et des dégrèvements ; (2) Recettes d'impôt sur le revenu nettes des remboursements et des dégrèvements ; (3) Hors CSB

## Recettes fiscales nettes (en milliards d'euros)

valeurs mensuelles

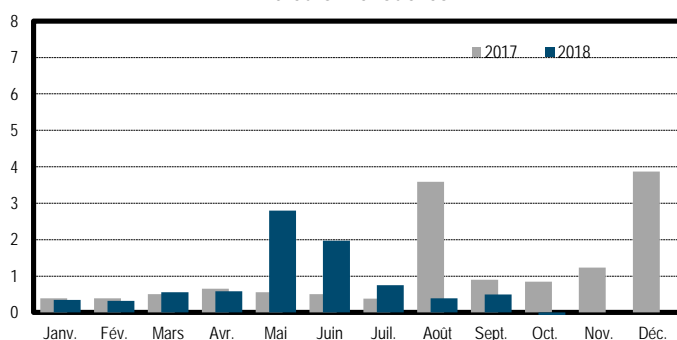


écart 2018-2017 (cumul depuis le début de l'année)

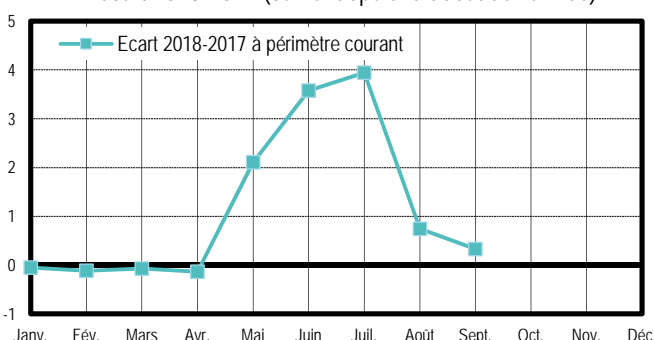


## Recettes non fiscales (en milliards d'euros)

valeurs mensuelles



écart 2018-2017 (cumul depuis le début de l'année)



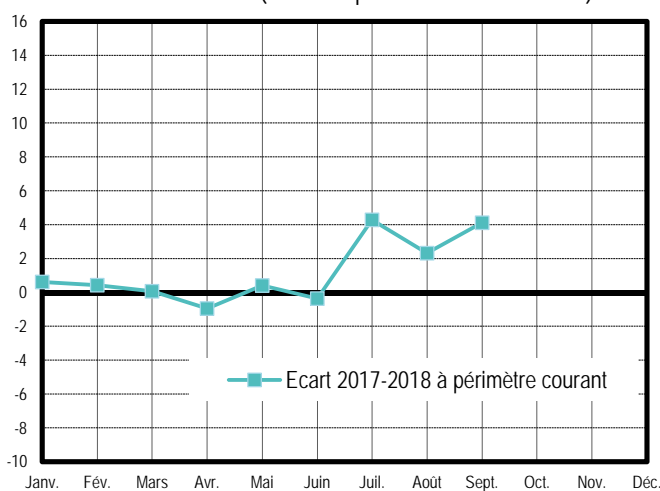
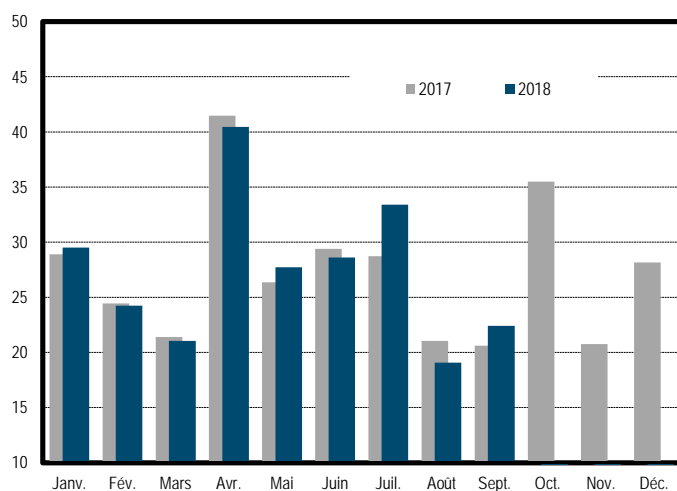
## Dépenses (hors remboursements & dégrèvements)

| en millions d'euros   | Exécution      | Niveaux à la fin septembre |                | Variations à la fin septembre |                    |
|---|----------------|----------------------------|----------------|-------------------------------|--------------------|
|   | 2017           | 2017                       | 2018           | Périmètre courant             | Périmètre constant |
| Dotation des pouvoirs publics                                       | 991            | 991                        | 992            | 0,1%                          | 0,1%               |
| Dépenses de personnel   | 127 612        | 95 524                     | 97 360         | 1,9%                          | 1,9%               |
| Dépenses de fonctionnement <sup>(1)</sup>                           | 53 807         | 41 327                     | 41 137         | -0,5%                         | -1,3%              |
| Charges de la dette de l'État                                       | 41 697         | 25 555                     | 26 470         | 3,6%                          | 3,6%               |
| Dépenses d'investissement   | 11 124         | 8 608                      | 8 454          | -1,8%                         | -1,8%              |
| Dépenses d'intervention   | 90 062         | 69 146                     | 71 029         | 2,7%                          | 1,8%               |
| Dépenses d'opérations financières                                   | 1 481          | 1 212                      | 1 033          | -14,8%                        | -14,8%             |
| <b>Dépenses du budget général <sup>(1)</sup></b>                    | <b>326 775</b> | <b>242 363</b>             | <b>246 475</b> | <b>1,7%</b>                   | <b>1,3%</b>        |
| Prélèvements sur recettes au profit des collectivités territoriales | 43 781         | 32 512                     | 29 433         | -9,5%                         | -0,4%              |
| Prélèvement sur recettes au profit de l'Union européenne            | 16 380         | 13 045                     | 15 103         | 15,8%                         | 15,8%              |
| <b>Prélèvements sur recettes</b>                                    | <b>60 161</b>  | <b>45 558</b>              | <b>44 536</b>  | <b>-2,2%</b>                  | <b>4,5%</b>        |
| <b>Dépenses du budget général et prélèvements sur recettes</b>      | <b>386 935</b> | <b>287 921</b>             | <b>291 011</b> | <b>1,1%</b>                   | <b>1,8%</b>        |

### Dépenses du budget général (en milliards d'euros)

valeurs mensuelles

écart 2018-2017 (cumul depuis le début de l'année)



| en millions d'euros                                  | 2016           |                |                | 2017           |                |                | 2018           |
|--|----------------|----------------|----------------|----------------|----------------|----------------|----------------|
|  | LFI            | LFR            | EXE            | LFI            | LFR2           | EXE            | LFI            |
| <b>Dépenses</b>                                      | <b>380 781</b> | <b>381 180</b> | <b>379 818</b> | <b>385 530</b> | <b>388 034</b> | <b>386 935</b> | <b>389 871</b> |
| Prélèvements sur recettes                            | 67 474         | 65 497         | 65 457         | 63 064         | 60 796         | 60 161         | 60 259         |
| Dépenses du budget général                           | 313 307        | 315 682        | 314 361        | 322 466        | 327 238        | 326 775        | 329 612        |
| - dont dépenses financées hors fonds de concours     | 309 736        | 312 111        | 310 729        | 318 536        | 323 308        | 322 638        | 326 280        |
| <b>Recettes</b>                                      | <b>307 080</b> | <b>305 405</b> | <b>303 967</b> | <b>310 783</b> | <b>308 692</b> | <b>313 587</b> | <b>303 169</b> |
| Recettes fiscales nettes                             | 287 861        | 285 293        | 284 097        | 292 348        | 291 322        | 295 633        | 286 605        |
| Recettes non fiscales                                | 15 648         | 16 542         | 16 238         | 14 505         | 13 440         | 13 818         | 13 232         |
| Fonds de concours                                    | 3 571          | 3 571          | 3 632          | 3 930          | 3 930          | 4 136          | 3 332          |
| <b>Solde des comptes spéciaux</b>                    | <b>1 387</b>   | <b>5 813</b>   | <b>6 795</b>   | <b>5 412</b>   | <b>5 209</b>   | <b>5 530</b>   | <b>1 021</b>   |
| Dont avances aux collectivités territoriales         | 827            | 827            | 1 381          | 437            | 911            | 161            | 489            |
| <b>Solde des budgets annexes*</b>                    | <b>15</b>      | <b>15</b>      | <b>-</b>       | <b>15</b>      | <b>25</b>      | <b>150</b>     | <b>8</b>       |
| <b>Solde général d'exécution</b>                     | <b>-72 299</b> | <b>-69 947</b> | <b>-69 056</b> | <b>-69 320</b> | <b>-74 107</b> | <b>-67 668</b> | <b>-85 673</b> |
| <i>Pour mémoire : remboursements et dégrèvements</i> | <i>100 164</i> | <i>104 757</i> | <i>103 326</i> | <i>108 834</i> | <i>113 282</i> | <i>112 573</i> | <i>119 968</i> |

\*Le solde général d'exécution présenté dans la loi de règlement pour 2017 intègre désormais le solde des deux budgets annexes.